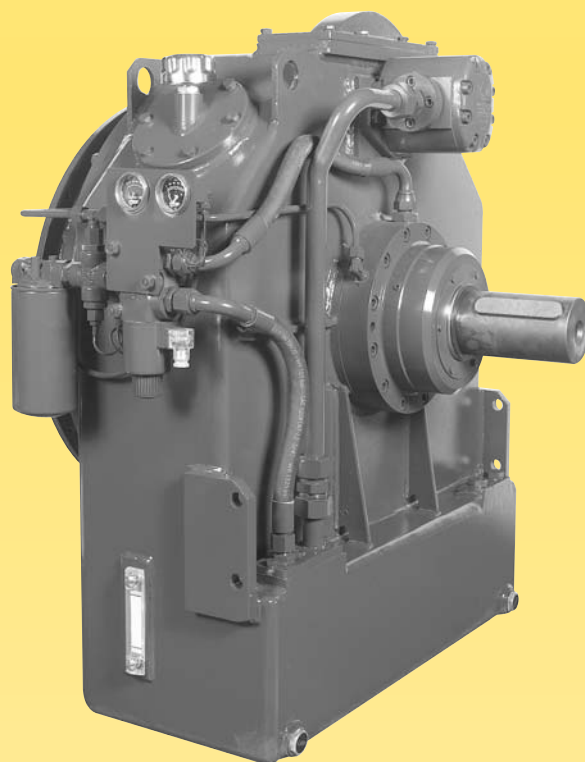


TRANSFLUID



TRANSFLUID

trasmissioni industriali



drive with us

KPTO
COUPLEURS HYDRODYNAMIQUES
A REMPLISSAGE VARIABLE
pour moteurs Diesel

COUPLEURS HYDRODYNAMIQUES SERIE KPTO pour moteurs Diesel

DESCRIPTION

Le **KPTO** est un coupleur hydrodynamique enfermé dans un carter relié au moteur Diesel par une bride SAE. Le **KPTO** a été conçu pour répondre à une demande du marché pour un appareil combinant les caractéristiques d'une prise de force traditionnelle et les performances d'un coupleur hydrodynamique.

Le **KPTO** est équipé d'une pompe d'alimentation d'huile intégrée entraînée par le moteur Diesel.

Une électrovanne ON-OFF commandée électriquement à distance permet, en position ON, d'assurer le remplissage du circuit hydraulique, et en position OFF, de vider rapidement le circuit par les orifices situés à la périphérie du couvercle du coupleur.

La lubrification forcée des roulements est continuellement assurée.

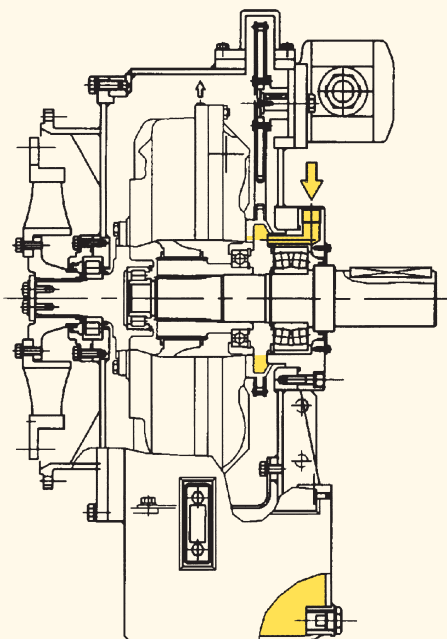
La gamme **KPTO** convient pour des puissances allant jusqu'à 1000 kW.

Le volant du moteur est relié à l'entrée du **KPTO** par un accouplement élastique. L'arbre de sortie du **KPTO** peut entraîner la machine menée grâce à un accouplement élastique, un arbre à cardan ou un ensemble poulies-courroies trapézoïdales.

Accessoires standard : pompe d'alimentation d'huile, filtre à huile avec manomètre et thermomètre, électrovanne ON-OFF, thermostat et pressostat, indicateurs de niveau d'huile.

Accessoires en option : échangeur eau/huile ou radiateur, valves de vidange rapide, poulie de sortie, accouplements élastiques, bride de sortie pour arbres à cardan et arbres à cardan.

SCHEMA DE FONCTIONNEMENT



tr/min	taille				
	15	19	21	24	27
1000	-	70	100	150	220
1200	-	90	150	220	300
1500	65	160	230	315	570
1800	85	275	400	545	1000
2200	155	330	470	650	-
2600	200	400	-	-	-

CARACTERISTIQUES

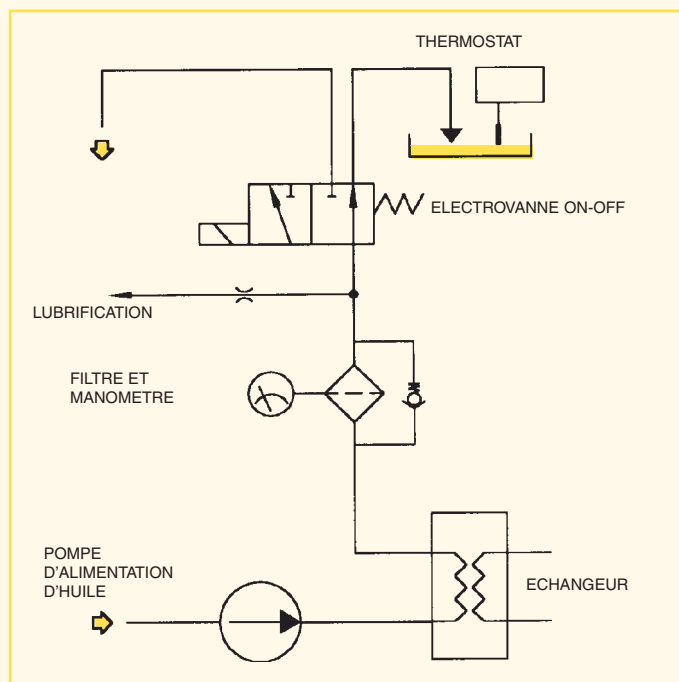
Le coupleur à remplissage variable **KPTO** permet de débrayer le moteur de la charge avec les avantages suivants :

- chauffage du moteur sans charge,
- démarrage souple, sans patinage des courroies,
- absorption des chocs et des surcharges
- absorption des vibrations torsionnelles
- forte capacité à supporter les charges radiales,
- commande à distance au moyen de l'électrovanne,
- positionnement de la charge,
- entretien facile et économique grâce à la position extérieure des accessoires principaux, tels que le filtre, la pompe, l'électrovanne,
- durée de vie augmentée par l'absence de frottement mécanique,

APPLICATIONS

- broyeurs, concasseurs, déchiqueteurs de bois, moulins,
- convoyeurs à bande,
- pompes centrifuges et à pistons, compresseurs,
- propulsion marine,
- groupes électrogènes
- ventilateurs et soufflantes

CIRCUIT HYDRAULIQUE



Pour calculer le débit d'huile et d'eau dans l'échangeur de température, utiliser la formule suivante :

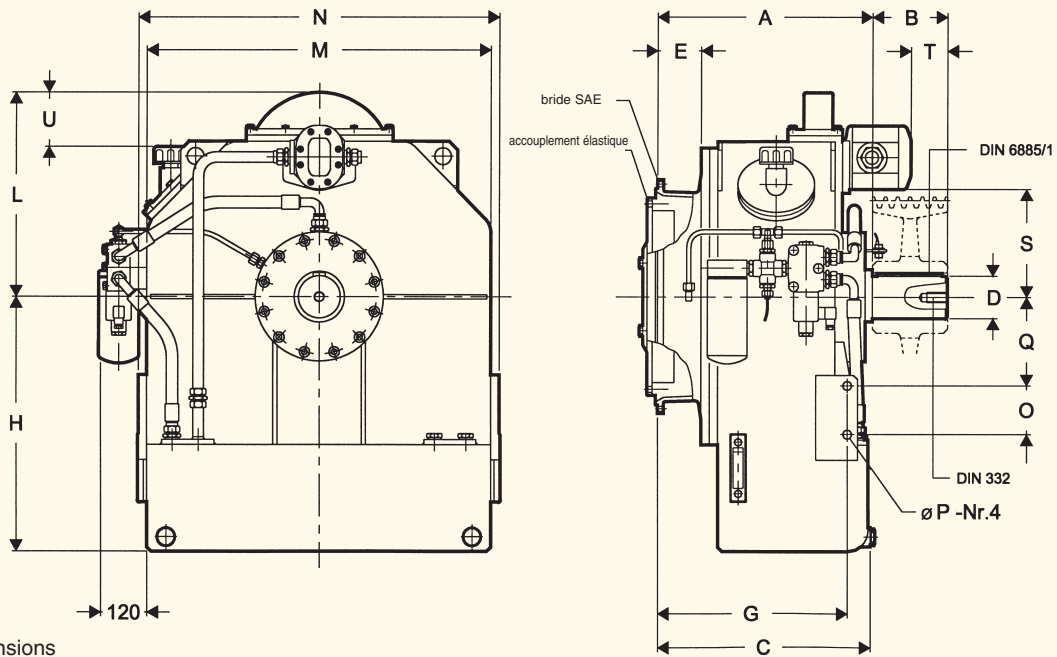
$$\text{Eau (l/min)} = \frac{\text{Puissance (kW)}}{50} \times 8$$

$$\text{Huile (l/min)} = \frac{\text{Puissance (kW)}}{50} \times 10$$

Les formules ci dessus sont basées sur les données suivantes :

Entrée d'huile échangeur= 110°C Sortie d'huile échangeur = 100°C
Entrée d'eau échangeur= 85°C Sortie d'eau échangeur = 90°C

L'eau du refroidissement moteur peut être utilisée.



Taille Dimensions

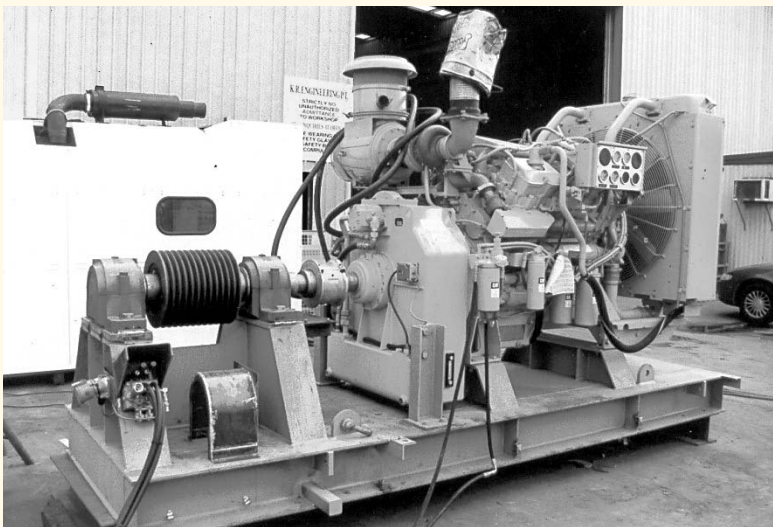
	A	B	C	D	D1	E	G	H	L	M	N
15	414	130	430	70	65	61	362	440	395	560	590
19	455	150	450	80	75	98	406	500	420	670	700
21	517	180	512	100	85	105	458	600	480	820	860
24	583	180	502	100	85	95	448	600	526	820	860
27	710-726*	220	605-621*	115	100	123-139*	550-566*	675	445	890	940

Taille Dimensions

	O	P	Q	S	T	U	SAE carter	SAE volant	Poids (kg) sans huile	Huile (l)
15	65	17	135	205	66.5	115	3-2-1	11.5-14	250	28
19	80	19	155	228	68	85	2-1-0	11.5-14	310	35
21	115	21	210	260	87	115	1-0-00	14-16-18	475	65
24	115	21	210	260	163	70	1-0-00	14-16-18	550	65
27	130	23	220	-	-	-	0-00	18-21*	800	87

• Dimensions pour volant 21"
Pour les charges radiales admissibles demander à Transfluid

Dimensions sujettes à modifications sans préavis



24 KPTO, concasseur de roches, 600 kW à 1800 tr/min



21 KPTO, Broyeur de végétaux, 350 kW à 1800 tr/min

EUROPE

AUSTRIA

ASC GMBH
4470 Enns

AUSTRIA (Diesel appl.)

EUGEN SCHMIDT UND CO
53842 Troisdorf

BELGIUM

ESCOPOWER N.V.
1831 Diegem

CZECK REPUBLIC

TESPO ENGINEERING s.r.o.
602 00 Brno

CZECK REPUBLIC (Diesel appl.)

EUGEN SCHMIDT UND CO.
53842 Troisdorf

DENMARK

JENS S. TRANSMISSIONER A/S
DK 2635 ISHØJ

DENMARK (Diesel appl.)

TRANSFLUID s.r.l.
21013 Gallarate (VA)

ENGLAND & IRELAND

MARINE AND INDUSTRIAL TRANS. LTD.
Queenborough Kent me11 5ee

FINLAND

OY JENS S. AB
02271 Espoo

FRANCE

▲ TRANSFLUID FRANCE s.a.r.l.
38500 Voiron
Tel.: +33.9.75635310
Fax: +33.4.76919242
tffrance@transfluid.it

GERMANY

EUGEN SCHMIDT UND CO
53842 Troisdorf

HOLLAND

AANDRIJF TECHNISCH BURO BV
5902 RB Venlo

HOLLAND (Diesel appl.)

ESCO AANDRIJVINGEN B.V.
2404 HM Alphen a/d Rijn

HUNGARY

AGISYS
2045 Torokbalint

NORWAY

TRANSFLUID s.r.l.
21013 Gallarate (VA)

POLAND

MOJ S.A.
40859 Katowice

PORTUGAL

REDVARIO LDA
2735-469 Cacem

RUSSIAN FEDERATION

▲ TRANSFLUID
Moscow Representative Office
Moscow
tfrussia@transfluid.it

SLOVAKIA

EUGEN SCHMIDT UND CO.
53842 Troisdorf

SLOVENIJA

NOVI STROJI
3210 Slovenske Konjice

SPAIN

TECNOTRANS BONFIGLIOLI S.A.
08040 Barcelona

SWEDEN

JENS S. TRANSMISSIONER AB
SE-601-19 Norrköping

SWEDEN (Diesel appl.)

M-TECH TRANSMISSIONS AB
SE-462 54 Vanersborg

SWITZERLAND

TRANSFLUID s.r.l.
21013 Gallarate (VA)

TURKEY

REMAS
81700 Tuzla Istanbul

OCEANIA

AUSTRALIA

CBC POWER TRANSMISSION
Kingsgrove NSW 2208

NEW ZEALAND

BLACKWOOD PAYKELS
Auckland

AMERICA

ARGENTINA

TRANSFLUID s.r.l.
21013 Gallarate (VA)

BRAZIL

PANA AMERICAN
05014-060 Sao Paulo

CHILE

SCEM LTDA
Santiago Do Chile

COLUMBIA

A.G.P. REPRESENTACIONES LTDA
77158 Bogotá

MEXICO

A.A.R.I., S.A. de C.V.
11500 Mexico df

PERU'

DEALER S.A.C.
Cercado, Arequipa

U.S.A. & CANADA

KRAFT POWER CORP.
Suwanee GA 30024

U.S.A. & CANADA & MEXICO

▲ TRANSFLUID LLC
tfusa@transfluid.it

AFRICA

ALGERIA - CAMEROUN - GUINEA - MAROCCO - MAURITANIA - SENEGAL - TUNISIA

TRANSFLUID FRANCE s.a.r.l.
38500 Voiron (France)
Tel.: +33.9.75635310
Fax: +33.4.76919242
tffrance@transfluid.it

EGYPT

INTERN.FOR TRADING & AGENCY (ITACO)
Nasr City (Cairo)

SOUTH AFRICA-SUB SAHARAN COUNTRIES

BEARING MAN LTD
Johannesburg

ASIA

ASIA South East

ATRAM TRANSMISSION PTE LTD
Singapore 608 579

CHINA

▲ TRANSFLUID BEIJING TRADE CO. LTD
Beijing
Tel.: 0086.10.62385128-9
Fax: 0086.10.62059138
tbtinfo@sina.com

INDIA

PROTOS ENGINEERING CO. PRIVATE LTD
600002 Tamilnadu Chennai

INDONESIA

PT. HIMALAYA EVEREST JAYA
Barat Jakarta 11710

IRAN

LEBON CO.
Tehran 15166

ISRAEL

ELRAM ENGINEERING &
ADVANCED TECHNOLOGIES 1992 LTD
Emek Hefer 38800

JAPAN

ASAHI SEIKO CO. LTD.
Osaka 593

KOREA

NARA CORPORATION
Pusan - South Korea

TAIWAN

FAIR POWER TECHNOLOGIES CO.LTD
105 Taipei

THAILAND

SYSTEM CORP. LTD.
Bangkok 10140

UAE - SAUDI ARABIA - KUWAIT - OMAN

BAHRAIN - YEMEN - QATAR
NICO INTERNATIONAL U.A.E.
Dubai

DISTRIBUTEUR LOCAL

▲ FILIALES TRANSFLUID