

Transfluid acquires Flexible Couplings Manufacturer

For nearly 50 years Transfluid has been using the BT flexible coupling on its most popular fluid coupling model, the KRG. Since its introduction, thousand of KRGs have been sold Worldwide, from the smallest 6KRG using the BT02 to the powerful 34KRG using BT90.

In early 2010 Transfluid signed an agreement to purchase the 50-year-old manufacturer of the BT coupling. With this acquisition Transfluid acquired not only the BT and B3T full range but also the BM, for shaft-to-shaft applications and the BM3, a design for shaft-to-shaft applications with removable rubber blocks.

The flexible couplings satisfy Atex zone II and III regulations and the rubber blocks successfully passed the Atex M2 electric permeability test (EN60079-0:2004), mandatory for underground Coal mine applications.

The product line will be expanded to include brake drums and brake discs on the BM and B3M models. The acquisition includes all the designs, patterns and rubber injection moulds and the product will be manufactured at Transfluid's new state of the art factory located in Gallarate Italy.

This investment is another step forward in Transfluid's pursuit to become the leading manufacturer in the Power Transmission Industry.

Da oltre di 50 anni Transfluid utilizza il giunto di allineamento BT sul modello più venduto di giunto idrodinamico, il KRG. Sono stati venduti migliaia di KRG in tutto il Mondo, dal piccolo 6KRG che usa il BT02 al potente 34KRG che usa il BT90.

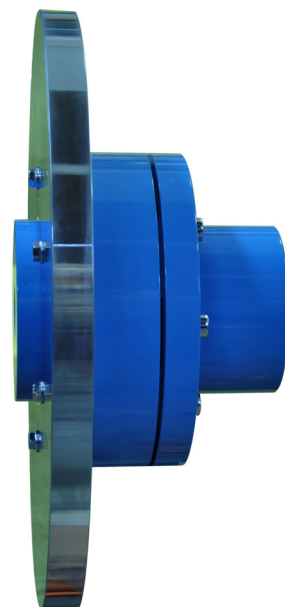
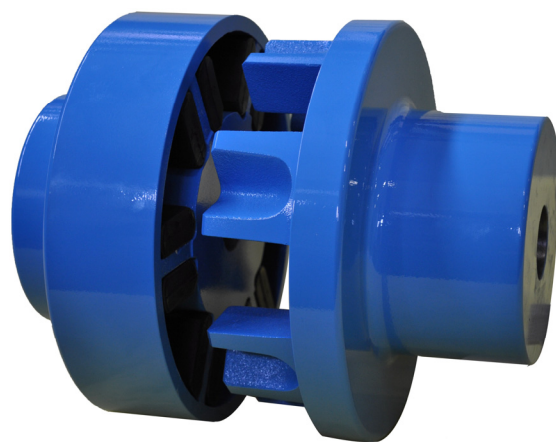
Agli inizi del 2010, Transfluid ha siglato l'acquisizione della società che da 50 anni produce il giunto BT. Con questo passo Transfluid non ha solo acquisito la gamma completa dei BT e B3T ma anche la versione albero-albero BM e B3M, quest'ultima con i gommini sostituibili senza smontaggio del giunto.

I giunti di allineamento soddisfano i requisiti Atex per le zone II e III ed i gommini hanno superato il test di permeabilità elettrica (EN60079-0:2004) necessario per l'omologazione Atex M2 per le miniere di Carbone.

Questa linea di prodotto prevede anche il montaggio di fasce e dischi freno sui modelli BM e B3M.

L'acquisizione include tutto il "know how", i modelli di fusione e gli stampi di iniezione della gomma. Il prodotto verrà costruito interamente in Italia presso il nuovo stabilimento di Gallarate (VA).

Questo investimento è un altro passo verso l'obiettivo Transfluid di divenire un riferimento tra i costruttori di Organi di Trasmissione.



drive with us

Via Guido Rossa,4
21013 Gallarate (Varese) ITALY
Tel. +39 0331 28421 Fax +39 0331 2842911
e-mail: info@transfluid.it
Internet: www.transfluid.eu

01
2010