



TRANSFLUID

trasmissioni industriali

LA QUALITE EN STANDARD

Transfluid, présent sur le marché dès 1957, est aujourd'hui un des leaders dans le domaine de la transmission de puissance et de ses composants. Transfluid, non seulement est à même de résoudre tout problème spécifique posé par ses clients, mais possède une gamme complète de produits standards.

La plupart sont de sa propre production, les autres appartiennent aux plus grands constructeurs mondiaux, qui ont confié à Transfluid leur commercialisation.

Parmi ceux-ci: Esco, Falk, Filton, Nexen, Reich, etc.

Le programme Transfluid repose sur la gamme suivante de produits: coupleurs hydrauliques et accouplements flexibles, variateurs de vitesse, embrayages et freins, coupleurs élastiques, boîtes de vitesses "Powershift", prises de force pour moteurs marins et industriels, produits pour le contrôle du couple.

La première caractéristique des produits Transfluid est une haute qualité obtenue en trois temps: **l'étude préliminaire**, supportée par une technologie avancée, **la réalisation sans défaut**, où chaque phase de production est suivie et vérifiée, **le test final**, où est contrôlé l'assemblage précis des composants.

La mission de Transfluid commence par une analyse profonde et une compréhension du problème du Client pour amener progressivement celui-ci à la connaissance complète du produit.

drive with us

ORGANES DE TRANSMISSION

**COUPLEURS
HYDRODYNAMIQUES
K SERIES**

Remplissage constant
jusqu'à 2500 kW



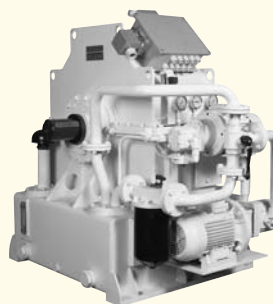
**COUPLEURS
HYDRODYNAMIQUES
SERIE KX**

Remplissage constant à écope
spécial transporteurs à bande
jusqu'à 1000 kW



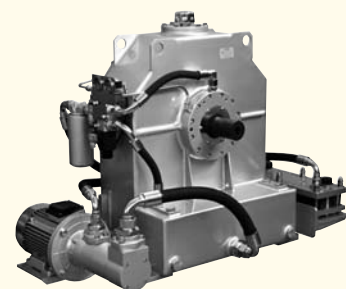
**COUPLEURS
HYDRODYNAMIQUES
SERIE KSL**

Démarrage à la carte et
variateur de vitesse jusqu'à 3500 kW



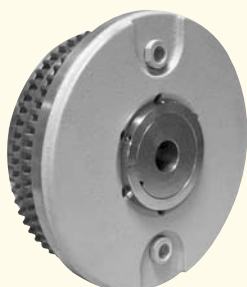
**COUPLEURS
HYDRODYNAMIQUES
SERIE KPT**

Démarrage à la carte et
variateur de vitesse jusqu'à 1700 kW



**EMBRAYAGES
PNEUMATIQUES
SERIE TPO**

Jusqu'à 11500 Nm



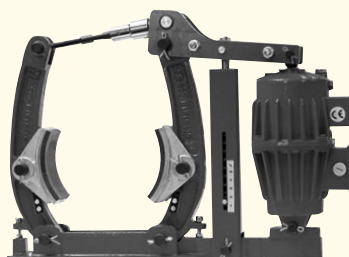
**EMBRAYAGES A COMMANDE
HYDRAULIQUE
FREINS DE SECURITE
SERIES SHC - SL**

Jusqu'à 2500 Nm
Jusqu'à 9000 Nm



**FREINS A DISQUE
ET A TAMBOUR**

Jusqu'à 19000 Nm



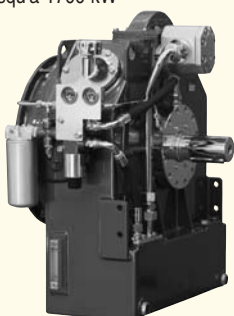
**PRISES DE FORCE A
COMMANDE HYDRAULIQUE
SERIE HF**

Jusqu'à 800 kW



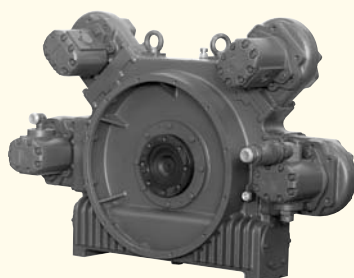
**COUPLEURS
HYDRODYNAMIQUES
SERIE KPTO**

Pour moteurs thermiques
prise de force et arbre à cardan
jusqu'à 1700 kW



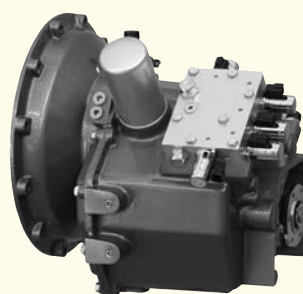
**BOITE DE REPARTITION
SERIE MPD**

Jusqu'à 1100 kW



**TRANSMISSION
POWER SHIFT**

Avec convertisseur de couple
à une ou plusieurs vitesses,
sélecteur manuel ou électrique,
jusqu'à 95 kW



**ACCOUPEMENTS
ELASTIQUES
SERIE RBD**

Pour moteurs thermiques jusqu'à 16000 Nm

