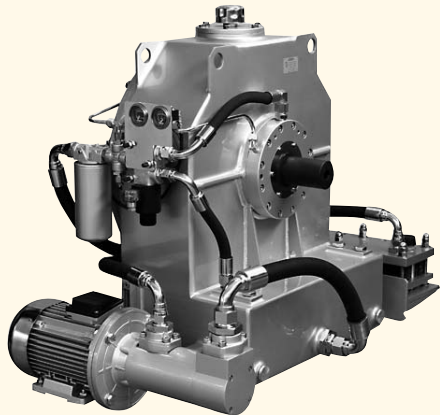


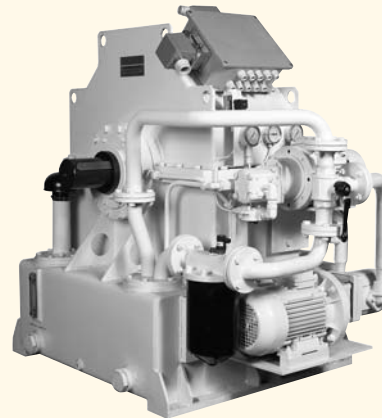
Flüssigkeitskupplung mit variabler Füllung KPTB



Technische Daten	Von	Bis
Größe	15	29
Leistung (kW-hp)	65 - 90	1700 - 2280
Max. Drehzahl (1/min)	3600	

- Anlaufkupplung und Verstellantrieb
- Wahlweise für Reihenordnung oder radiale Kraftabnahme durch Riemenscheibe
- Unbelastetes Anfahren des Motors und Sanftanlauf auch bei Motornennstrom
- Exakte Drehzahlverstellung über Fernsteuerung
- Explosionsgeschützte Ausführung lieferbar
- Spezialausführung EKPT für Förderbandantrieb
- Spezialkonstruktion für Anwendungen hinter Dieselmotoren lieferbar
- Kostengünstig und wartungsfreundlich wegen externen Anbaus des Hauptzubehörs

Flüssigkeitskupplung mit variabler Füllung KSL



Technische Daten	Von	Bis
Größe	21	D46
Leistung (kW-hp)	150 - 200	4000 - 5360
Max. Drehzahl (1/min)	3600	

- Hoher Wirkungsgrad und große Funktionssicherheit
- Extrem genaue Drehzahlverstellung über Fernsteuerung
- Unbelastetes Anfahren des Motors und Sanftanlauf auch bei Motornennstrom
- Explosionsgeschützte Ausführung lieferbar
- Kostengünstig und wartungsfreundlich wegen externen Anbaus des Hauptzubehörs
- Geteilte Gehäuseausführung für einfachen Ausbau ohne Änderung der Ausrichtung
- Als Anlaufkupplung oder für spezielle Anwendungen hinter Dieselmotoren lieferbar

TRANSFLUID

für Elektromotoren

drive with us

TRANSFLUID s.r.l.
Via Guido Rossa, 4
21013 Gallarate (VA) Italy
Tel. +39-0331.28421
Fax +39-0331.2842911
e-mail: info@transfluid.it
www.transfluid.eu

Flüssigkeitskupplung mit konstanter Füllung für Reihenanordnung Baureihe K



Technische Daten	Von	Bis
Größe	6	D46
Leistung (kW-hp)	1 -1.34	3500-4700
Max. Drehzahl (1/min)	3600	

- Optional mit einfacher oder doppelter Verzögerungskammer lieferbar
- Kompakte Ausführung
- Dichtungen für hohe Temperaturen
- Ausführungen KDM und KCG für einfachen Ausbau der Kupplung ohne Änderung der Ausrichtung
- Große Auswahl an Zubehör
- Spezialausführung für den Untertageeinsatz
- ATEX-Version lieferbar
- Optional in einer Ausführung für Wasser als Übertragungsmedium lieferbar (ab Größe 13)

Flüssigkeitskupplung mit konstanter Füllung Baureihe KX



Technische Daten	Von	Bis
Größe	15	29
Leistung (kW-hp)	75 -100	1000 -1340
Max. Drehzahl (1/min)	1800	

- Betrieb mit Öl oder Wasser
- Kompakte Ausführung
- Bauart auch für niedriges Anfahrmoment
- Dichtungen für hohe Temperaturen
- Ausführungen KXD und KXG für einfachen Ausbau der Kupplung ohne Änderung der Ausrichtung
- Spezialausführung für den Untertageeinsatz
- ATEX-Version lieferbar

Flüssigkeitskupplungen mit konstanter Füllung für radiale Kraftabnahme über Riemenscheibe Baureihe KS



Technische Daten	Von	Bis
Größe	6	27
Leistung (kW-hp)	1 - 1.34	700 - 940
Max. Drehzahl (1/min)	3600	

- Optional mit einfacher oder doppelter Verzögerungskammer lieferbar
- Kompakte Ausführung und hohe radiale Lastaufnahmefähigkeit
- Dichtungen für hohe Temperaturen
- Große Auswahl an Zubehör
- ATEX-Version lieferbar