



Multifunktionale abschaltbare Trockenkupplung

Die Hauptkomponenten der multifunktionalen abschaltbaren Trockenkupplung Towerclutch von Transfluid werden bereits seit vielen Jahren in Serie gefertigt und z. B. in Steinbrechern, Abfallmühlen und Asphaltfräsmaschinen eingesetzt. Der modulare Aufbau des Pumpenantriebs sorgt für Flexibilität.

So kann die Kupplung an jedem SAE-Motor montiert werden. Drehschwingungsdämpfung und Kompensation von Radial- und Winkelversatz wird durch eine elastische Kupplung, montiert am Eingang der Towerclutch, sichergestellt. Konzipiert ist die Trockenkupplung für eine Übertragung von Hauptdrehmomenten bis zu 6300 Nm. Andererseits können bis zu 400 kW von den Pumpenantriebsköpfen entnommen werden. Bis zu acht Hydraulikpumpen (MPD18-22) lassen sich anbauen.

www.transfluid.eu

Spielfreie Kupplung mit integriertem Spannsystem

KTR hat mit dem schwedischen Unternehmen ETP eine spielfreie Servokupplung mit integriertem Spannsystem entwickelt. Die Rotex GS ist aus Stahl gefertigt und eignet sich für den Einsatz in hochtourigen Antrieben. Montiert wird sie mit nur einer Schraube. Das Spannsystem besteht aus einer doppelwandigen, gehärteten Stahlhülse, die mit einem Druckmedium gefüllt ist. Im Flanschteil befinden sich eine Schraube und ein Kolben mit einer Dichtung für den Druckaufbau. Die Schraube wird radial angezogen, axial wird kein Platz für Montagewerkzeuge benötigt. Hierbei dehnt sich die Hülse aus und erzeugt eine gleichmäßige Flächenpressung gegen Welle und Nabe.



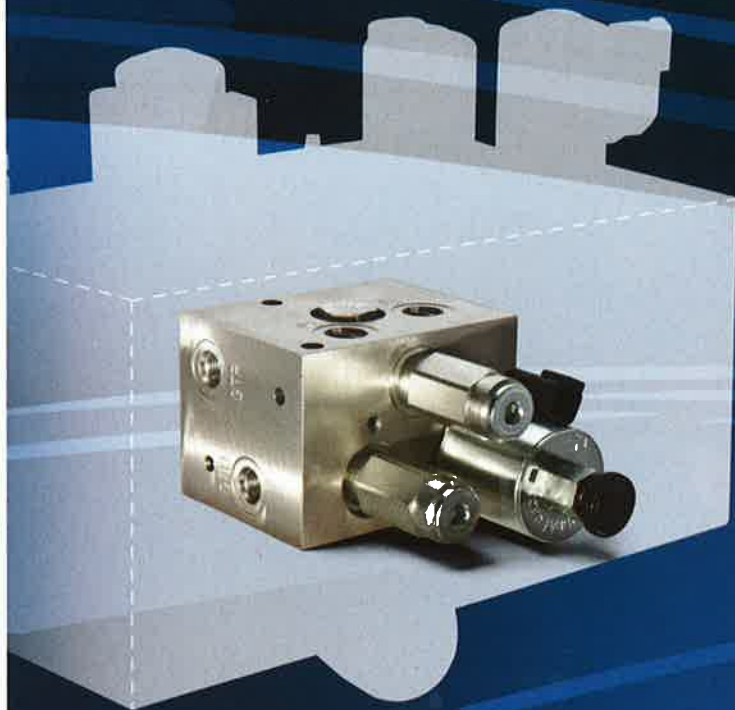
www.ktr.com

Kunststoffgleitlager in allen Standardgrößen

Igus bietet 15 Vollsortiment-Werkstoffe in jeweils 113 Abmessungen bis 50 mm Durchmesser an. Als meistverkaufter Iglidur-Werkstoff besitzt Iglidur G sowohl das größte Katalogprogramm für Wellendurchmesser von 1 bis 150 mm als auch das günstigste Preis-Leistungsverhältnis für klassische Gleitlageranwendungen. Am besten geeignet ist er für mittlere bis hohe Belastungen, mittlere Gleitgeschwindigkeiten sowie langzeitige Anwendungstemperaturen von -40 bis 130 °C. Iglidur G zeichnet sich durch seine hohe Verschleißfestigkeit und seine Unempfindlichkeit gegen Staub und Schmutz aus, was ihn für eine Vielzahl von Anwendungsmöglichkeiten geeignet macht.



www.igus.de



KOMPAKT OHNE KOMPROMISSE

Die Verwendung von Multifunktions-Einschraubventillösungen in Ihrer Maschine ermöglicht es Ihnen die Größe des Ventilblocks, die Zahl der Anschlüsse sowie die Bearbeitungskosten bei gleichzeitig erhöhter Strömungseffizienz zu reduzieren. Multifunktionsventile von HydraForce kombinieren zwei oder mehr Funktionen in einem einzigen Ventil, wodurch der Ventilblock kleiner und leichter sein kann. Das Ergebnis ist ein dynamischeres Ansprechverhalten Ihrer Maschine und die bessere Ausschöpfung der zur Verfügung stehenden Leistung. Entdecken Sie eine effizientere Lösung bei vielfältigen hydraforce.com/Multi-Function_valves.



HYDRAFORCE

POWER FORWARD™

hydraforce.com

**AGRI
TECHNICA**

HydraForce – Stand 16C07
10 – 14 November, Hanover

Lincolnshire, IL, USA +1 847-793-2300
Birmingham, UK +44 121 333 1800
Changzhou, China +86 519 6988 1200

Eusenheim, GER +49 9353 9855 86
Karlsruhe, GER +49 721 2048 3493
Zweibrücken, GER +49 6332 79 2350