



ORGANI DI TRASMISSIONE



**TRANSFLUID<sup>®</sup>**  
**industrial & marine**

# SINCE 1957

## ESPERIENZA, PASSIONE, FUTURO

Siamo da sempre un punto di riferimento nel settore delle trasmissioni industriali e dei suoi componenti.

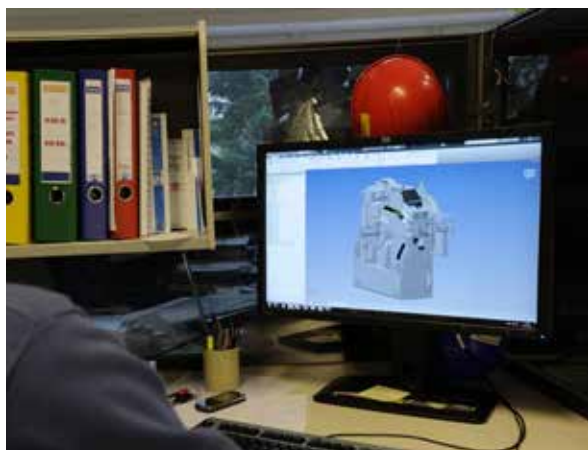
La tecnologia moderna, la scelta attenta dei materiali, il montaggio accurato ed il collaudo scrupoloso hanno portato ad un prodotto altamente competitivo ed all'avanguardia.

Ingegno, dinamicità e sensibilità caratterizzano il cuore creativo dell'Azienda, proiettata nella ricerca di prodotti che soddisfino sempre meglio le esigenze di un mercato in continua evoluzione. Migliaia di clienti hanno scelto i prodotti Transfluid per le applicazioni più svariate e impegnative.

## RICERCA E SVILUPPO

### PROGETTAZIONE & PERSONALIZZAZIONE

Giunti Idrodinamici, Variatori di Velocità, Freni, Frizioni, Trasmissioni Idrodinamiche, Accoppiatori Multipli, Macchine Elettriche hanno fatto la forza dell'Azienda nel corso degli anni, grazie al supporto di un ufficio tecnico dove ingegneri, disegnatori e progettisti qualificati sono a disposizione del cliente per risolvere, in tempi brevi, tutti i problemi e necessità di applicazione. Sono nate così soluzioni innovative che hanno ricevuto riconoscimenti e premi a livello internazionale



## CONTROLLO, QUALITÀ, SICUREZZA

Competenza e aggiornamento continuo sono i fondamenti su cui si basa il nostro successo. Il catalogo Transfluid è oggi ricco di un'ampia gamma di prodotti, con oltre 30.000 unità che escono ogni anno dallo stabilimento, collaudati sotto il profilo della sicurezza, della qualità e della durata nel tempo, tanto da meritare nel '97 la certificazione ISO 9001 riconosciuta dal Lloyd's Register.

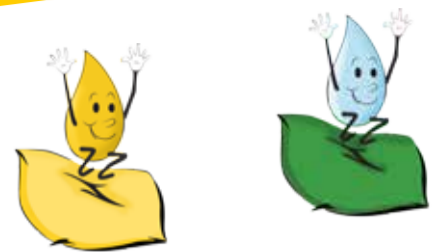
## ATTENZIONE PER IL CLIENTE

Il nostro obiettivo è soddisfare il cliente garantendo l'eccellenza nella progettazione, produzione e assistenza. Attraverso la nostra cultura, le nostre linee guida e la competenza di ogni singolo dipendente, abbiamo raggiunto un unico livello nella fornitura di servizi alla nostra clientela in ogni parte del mondo.

Grazie ad una capillare organizzazione internazionale di post vendita, assicuriamo l'efficienza dei nostri prodotti attraverso controlli mirati ed interventi in loco di personale altamente qualificato. Siamo presenti nel mondo con una rete di 6 Filiali e 32 Distributori.



# PRODOTTI TRANSFLUID



## GIUNTI IDRODINAMICI K & KX

A riempimento costante  
Funzionamento ad acqua e ad olio,  
per motori elettrici.  
Potenze fino a 2500 kW



## PRESE DI FORZA CON GIUNTI IDRODINAMICI KFBD

A riempimento costante, per motori  
Diesel.  
Potenze fino a 500 kW



## GIUNTI IDRODINAMICI KSL

A riempimento variabile per variazione  
di velocità, con regolazione elettronica.  
Potenze fino a 4000 kW



## GIUNTI IDRODINAMICI KPTB

A riempimento variabile per  
avviamento graduale e variazione di  
velocità, per motori elettrici.  
Potenze fino a 1700 kW



## GIUNTI IDRODINAMICI KPTO

A riempimento variabile per avviamento  
graduale disinnesto del carico  
per motori Diesel.  
Potenze fino a 1000 kW



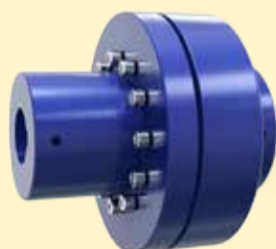
## FRENI A DISCO E A CEPPI NGB/TFDS

Coppie fino a 19000 Nm



## GIUNTI ALLINAMENTO BM/B3M

Coppie fino a 33100 Nm



## GIUNTI ELASTICI RBD

Per l'accoppiamento di motori Diesel  
a pompe, compressori, generatori  
Coppie fino a 16000 Nm



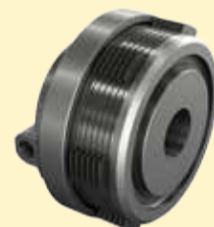
## PRESE DI FORZA A COMANDO IDRAULICO E MANUALE HF/MF

Coppie fino a 8000 Nm



## FRIZIONI A COMANDO IDRAULICO SH/SHC

Coppie fino a 2500 Nm



## FRIZIONI A COMANDO PNEUMATICO TPO/TPH

Con uno, due dischi  
Coppie fino a 11500 Nm



## TRASMISSIONI TOWERCLUTCH

Coppie fino a 6300 Nm



## ACCOPIATORI MULTIPLI STELLADRIVE

Potenze fino a 1300 kW



## TRASMISSIONI IDRODINAMICHE

Con convertitore di coppia, fino a tre  
marce. Selettore elettrico.  
Potenze fino a 95 kW



## MODULI IBIRDI HM

Per applicazioni marine ed industriali  
Motore Diesel fino a 1230 kW  
Potenza elettrica fino a 200 kW



## IBRIDO MARINO HTM700

Motore Diesel fino a 180 kW  
Potenza elettrica fino a 45 kW



## IBRIDO TERRESTRE HTV700

Motore Diesel fino a 115 kW  
Potenza elettrica fino a 45 kW



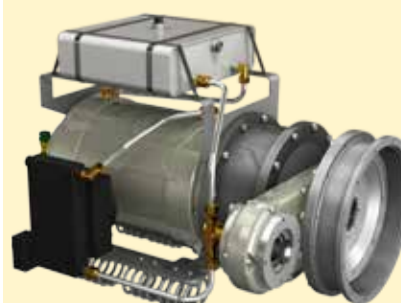
## MACCHINE ELETTRICHE EM

Potenze fino a 130 kW



## PROPULSIONE ELETTRICA TERRESTRE TIER-G

Potenze fino a 130 kW



## PROPULSIONE ELETTRICA MARINA EPS - BELLMARINE

Potenze fino a 130 kW



## HEADQUARTER - ITALY

TRANSFLUID S.p.A.  
Via Guido Rossa, 4  
21013 Gallarate (VA)  
Ph. +39.0331.28421  
Fax +39.0331.2842911  
info@transfluid.eu

## CHINA

TRANSFLUID BEIJING TRADE CO.LTD  
101300 Beijing  
Ph. +86.1060442301-2  
Fax +86.1060442305  
tbtcinfo@transfluid.cn

## RUSSIA

TRANSFLUID OOO  
143100 Moscow  
Ph. +7.495.7782042  
Mob. +7.926.8167357  
tfrussia@transfluid.eu

## FRANCE

TRANSFLUID FRANCE S.a.r.l.  
38110 Rochetoirin  
Ph. +33.9.75635310  
Fax +33.4.26007959  
tffrance@transfluid.eu

## U.S.A.

TRANSFLUID LLC  
Auburn, GA 30011  
Ph. +1.770.8221.777  
Fax +1.770.844.774  
tfusa@transfluid.us

## GERMANY

TRANSFLUID GERMANY GmbH  
D-48529 Nordhorn  
Ph. +49.5921.7288808  
Fax +49.5921.7288809  
tfgermany@transfluid.eu

## THE NETHERLANDS

TRANSFLUID B.V.  
(Bellmarine)  
NL-2801 DA ,Gouda  
Ph. +31 (0)85 4868530  
info@bellmarine.nl



[www.transfluid.eu](http://www.transfluid.eu)  
[www.buy-transfluid.com](http://www.buy-transfluid.com)  
1903 - 90 IT

**drive with us**