



ORGANES DE TRANSMISSION DE PUISSANCE



**TRANSFLUID®**  
**industrial & marine**

# DEPUIS 1957

## EXPÉRIENCE, PASSION, REGARD VERS L'AVENIR

Nous avons toujours été une référence dans la transmission industrielle et le secteur des composants.

L'utilisation d'une technologie moderne, le soin du choix des matériaux, l'assemblage précis et les tests méticuleux de chaque unité produite a contribué au développement de produits extrêmement compétitifs et innovants. Notre talent, notre approche dynamique et notre flair sont le moteur d'une entreprise qui se concentre sur les produits pour satisfaire les besoins d'un marché en constante évolution.

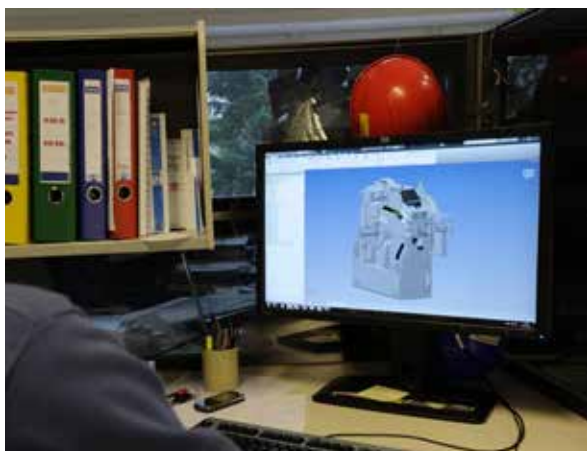
Des milliers de clients ont choisi les produits Transfluid pour leurs larges domaines d'applications

## RECHERCHE ET DÉVELOPPEMENT,

## PLANIFICATION ET PERSONNALISATION

Coupleurs hydrodynamiques, variateurs de vitesse, freins, embrayages, coupleurs mécaniques, machines électriques : depuis des années, ces produits sont le principal moteur de notre entreprise, grâce au soutien de notre service technique au sein duquel nos ingénieurs, dessinateurs et concepteurs qualifiés sont à la disposition de nos clients pour donner rapidement des solutions à tous les problèmes d'application.

C'est la raison pour laquelle nous avons développé des solutions qui ont été primées au niveau international.



## ESSAIS, QUALITÉ ET SÉCURITÉ

Notre habileté et notre capacité à nous tenir à jour sont les pierres angulaires de notre succès.

Le catalogue Transfluid est continuellement enrichi par une large gamme de produits, avec plus de 30.000 articles – chacun ayant été testé pour la sécurité, la qualité et la durabilité – fabriqués chaque année dans notre usine ce qui nous a permis de valider la certification Lloyd's ISO 9001 dès 1997.



## SERVICE AUX CLIENTS

Nous recherchons la satisfaction du client par l'excellence dans la conception, la gestion de la chaîne d'approvisionnement, les solutions de fabrication et de service.

Grace à notre culture, notre motivation et l'expertise de chaque collaborateur nous sommes particulièrement bien placés pour fournir des services de premier ordre pour nos clients.

Avec notre vaste organisation après-vente international, nous garantissons la qualité de nos produits avec des contrôles et l'assistance locale offerte par notre personnel hautement qualifié. Vous pouvez nous trouver dans le monde entier avec notre réseau de 6 agences à l'étranger et 32 distributeurs





## COUPLEUR HYDRAULIQUE K & KX

Remplissage constant à huile ou eau  
pour moteur électrique  
Jusqu'à 2500 kW



## COUPLEUR HYDRAULIQUE KFBD

fluide constant pour moteur diesel  
Jusqu'à 500 kW



## COUPLEUR HYDRODYNAMIQUE KSL

Démarrage à la carte et variateur de  
vitesse avec contrôle électrique.  
Jusqu'à 4000 kW



## COUPLEUR HYDRODYNAMIQUE KPTB

Démarrage à la carte et variateur de  
vitesse pour moteur électrique.  
Jusqu'à 1700 kW



## COUPLEUR HYDRODYNAMIQUE KPTO

P.T.O. pour poulie et arbre de  
transmission pour moteur diesel  
Jusqu'à 1000 kW



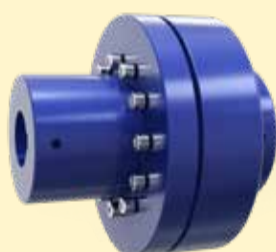
## FREINS A DISQUE ET A TAMBOUR NGB/TFDS

Jusqu'à 19000 Nm



## ACCOUPEMENT ELASTIQUE BM/B3M

Jusqu'à 33100 Nm



## ACCOUPEMENT ELASTIQUE RBD

Pour moteur Diesel  
Jusqu'à 16000 Nm



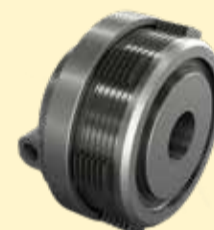
## PRISE DE FORCE MANUEL A COMMANDE HYDRAULIQUE HF/MF

Jusqu'à 8000 Nm



## EMBRAYAGE A COMMANDE HYDRAULIQUE SH/SHC

Jusqu'à 2500 Nm



## EMBRAYAGE A COMMANDE PNEUMATIQUE TPO/TPH

Avec un ou deux disques  
Jusqu'à 11500 Nm



## TRANSMISSION TOWERCLUTCH

Jusqu'à 6300 Nm



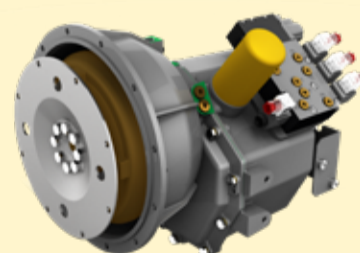
## ENTRAINEMENT DE PUISSANCE REPARTI STELLADRIVE

Jusqu'à 1300 kW



## TRANSMISSION POWER SHIFT

avec convertisseur de couple jusqu'à  
3 vitesses avec sélecteur électrique  
Jusqu'à 95 kW



## MODULE HYBRIDE HM

pour applications marine et industrielle.  
moteur diesel jusqu'à 1230 kW  
moteur électrique jusqu'à 200 kW



## HYBRIDE MARIN HTM700

Moteur diesel jusqu'à 180 kW  
Moteur électrique jusqu'à 45 kW



## HYBRIDE INDUSTRIEL HTV700

Moteur diesel jusqu'à 115 kW  
Moteur électrique jusqu'à 45 kW



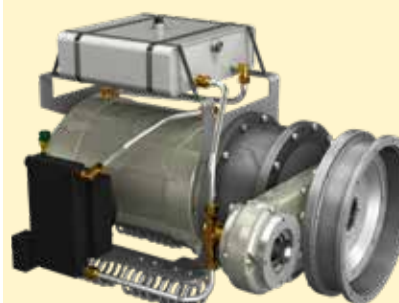
## MACHINE ELECTRIQUE EM

Jusqu'à 130 kW



## PROPULSION INDUSTRIELLE ELECTRIQUE TIER-G

Jusqu'à 130 kW



## PROPULSION ELECTRIQUE MARINE EPS - BELLMARINE

Jusqu'à 130 kW



## **HEADQUARTER - ITALY**

TRANSFLUID S.p.A.  
Via Guido Rossa, 4  
21013 Gallarate (VA)  
Ph. +39.0331.28421  
Fax +39.0331.2842911  
info@transfluid.eu

## **CHINA**

TRANSFLUID BEIJING TRADE CO.LTD  
101300 Beijing  
Ph. +86.1060442301-2  
Fax +86.1060442305  
tbtcinfo@transfluid.cn

## **RUSSIA**

TRANSFLUID OOO  
143100 Moscow  
Ph. +7.495.7782042  
Mob. +7.926.8167357  
tfussia@transfluid.eu

## **FRANCE**

TRANSFLUID FRANCE s.a.r.l.  
38110 Rochetoirin  
Ph. +33.9.75635310  
Fax +33.4.26007959  
tffrance@transfluid.eu

## **U.S.A.**

TRANSFLUID LLC  
Auburn, GA 30011  
Ph. +1.770.8221.777  
Fax +1.770.844.774  
tfusa@transfluid.us

## **THE NETHERLANDS**

TRANSFLUID NORTH EUROPE(Bellmarine)  
NL- 3992 AK ,Houten  
Ph. +31 (0)85 4868530  
info@bellmarine.nl



[www.transfluid.eu](http://www.transfluid.eu)  
[www.buy-transfluid.com](http://www.buy-transfluid.com)

20.10 - 90 F

**drive with us**